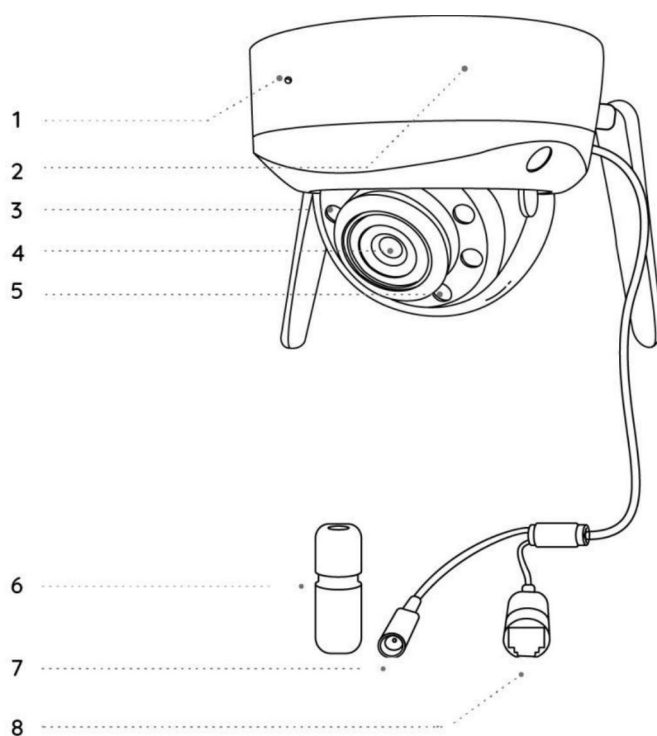


# W437

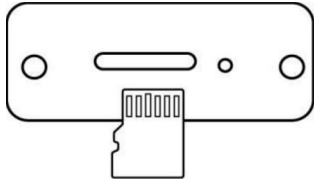
Благодарение на своята напреднала технология WiFi 6, камерата W437 предлага най-гладкия и ясен видео стрийминг на свръхвисока разделителна способност (Ultra HD) от 4K, с бърз сигнал и стабилна връзка. 5-кратното оптично увеличение Ви позволява да приближавате картината до невероятни детайли или да я отдалечавате за постигане на максимално покритие. Обективът на тази камера е отлично защитен от изключително издръжливия корпус с рейтинг IK10 и ще остане непокътнат дори и ако някой случайно удари камерата или се опита да я унищожи.

## 1. Технически спецификации

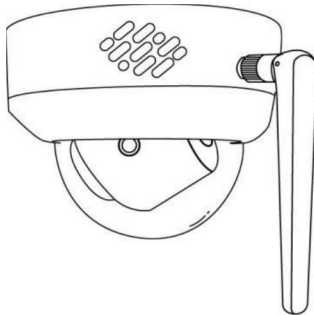


1	Вграден микрофон
2	Монтажна основа
3	Инфрачервени LED светлини
4	Обектив
5	Прожектори

6	Водонепроницаем капак
7	Вход на електрозахранването
8	Мрежови кабел



1	Слот за microSD карта
2	Бутон за рестартиране



1	Високоговорител
---	-----------------

## 2. Настройване и монтаж

### Настройване на камерата

Какво съдържа опаковката на продукта

**Забележка:** Съдържанието на опаковката може да се различава и да се актуализира с различните версии и платформи, поради което следва да ползвате долупосочената информация единствено за справка. Също така, действителното съдържание на опаковката е съгласно последната информация, публикувана на страницата за продажба на продукта.

W437



W437  
- 1 брой



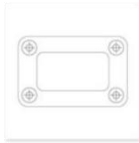
1m мрежови кабел  
- 1 брой



Ръководство за  
бързо стартиране  
- 1 брой



Стикер за  
видеонаблюдение  
- 1 брой



Монтажен профил  
- 1 брой



Адаптер на  
електрозахранването  
- 1 брой



4,5m електрически  
кабел - 1 брой

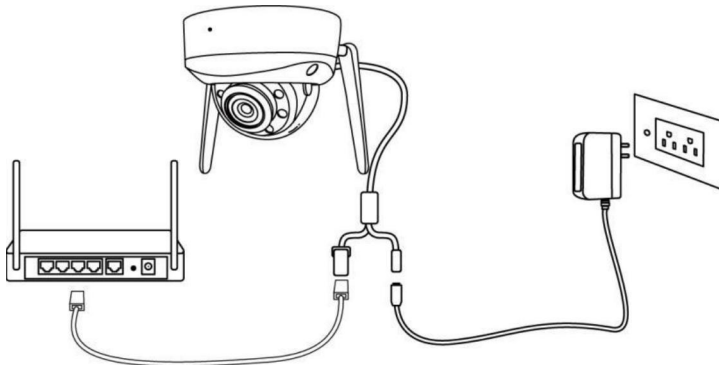


Комплект винтове  
- 1 брой

## Настройване на камерата в приложението

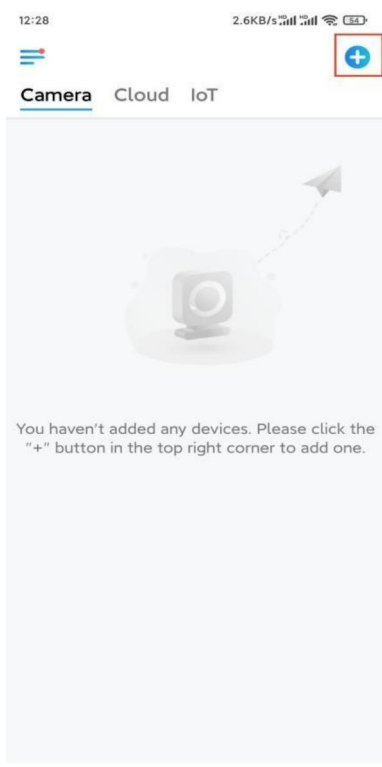
Преди първоначалната настройка, изпълнете следните стъпки, за да свържете Вашата камера:

1. Свържете камерата към LAN порт на Вашия рутер чрез Ethernet кабел.
2. Използвайте адаптера на електрозахранването, за да подадете захранване на камерата.



За безжични Wi Fi камери на Reolink с LAN портове, но без гласови съобщения, предоставяме следните указания за извършване на първоначалната настройка.

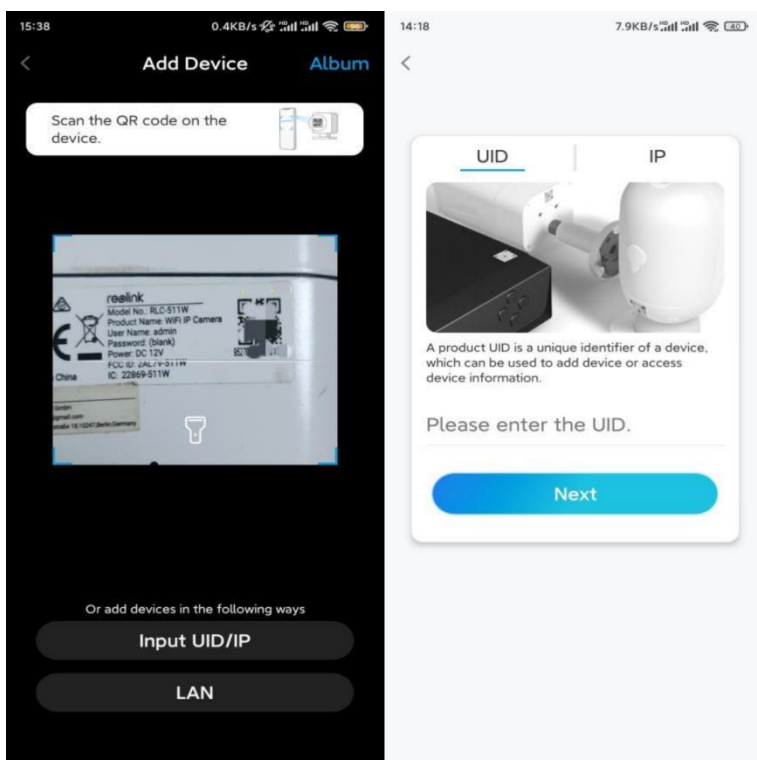
**Стъпка 1.** Натиснете иконата  в горния десен ъгъл.



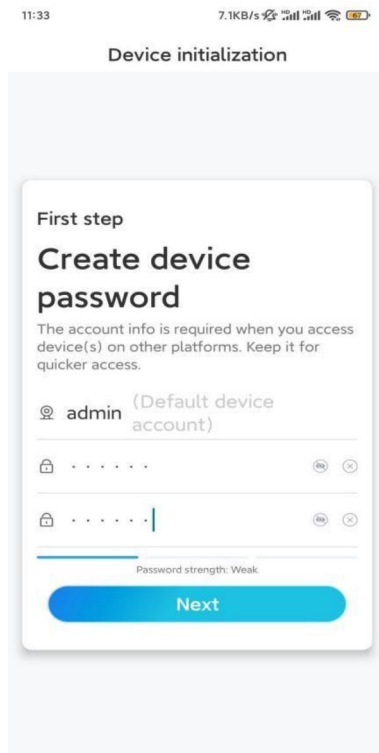
**Забележка:** Ако сте активирали опцията **„Add Device Automatically”** (**„Автоматично добавяне на устройството”**) в страница **„Settings”** (**„Настройки”**) на приложението, можете да натиснете това устройство в страница **„Devices”** (**„Устройства”**) и да преминете директно към **Стъпка 3.**

**Стъпка 2.** Сканирайте QR-кода, разположен на гърба на камерата. Можете да натиснете **„Light”** (**„Светлина”**), за да активирате прожектора, когато настройвате камерата при условия на тъмнина.

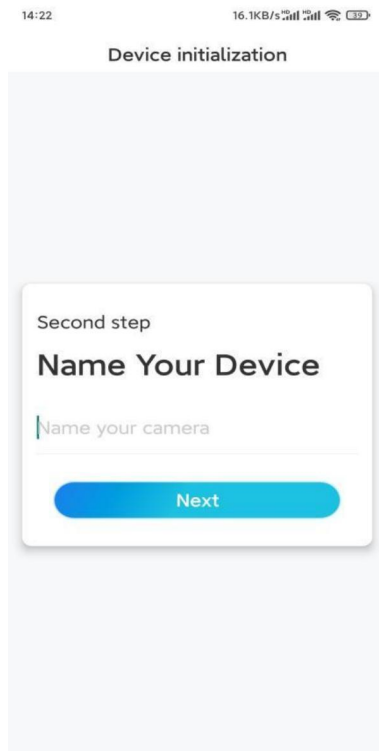
Ако телефонът не реагира, натиснете **„Input UID/IP”** (**„Въвеждане на UID/IP”**) и въведете ръчно UID (16-цифровия номер под QR-кода на камерата). След това натиснете **„Next”** (**„Напред”**).



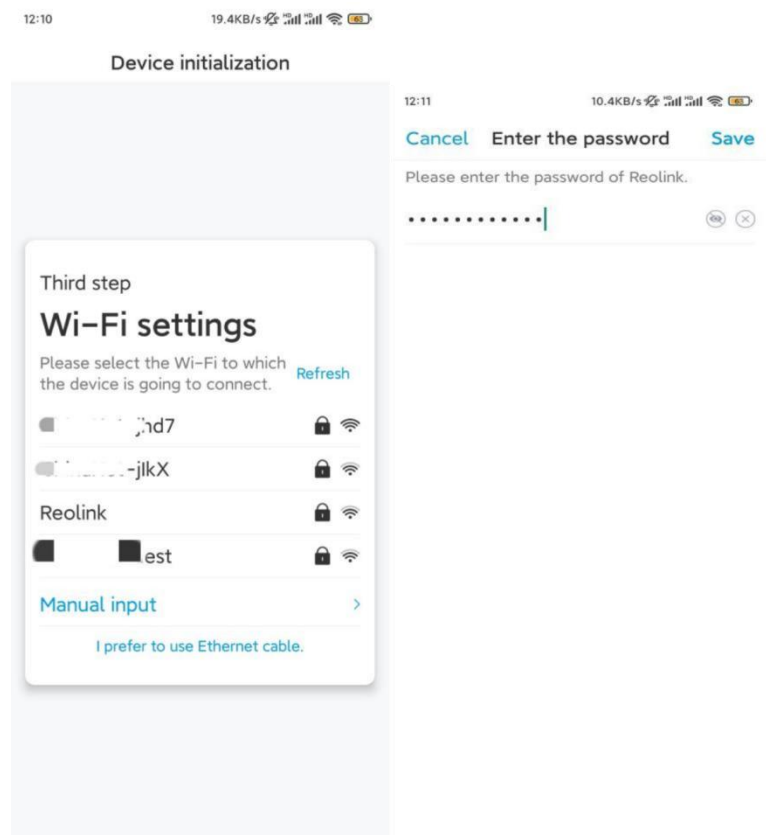
**Стъпка 3.** Задайте парола за влизане за Вашата камера. След това натиснете „Next”.



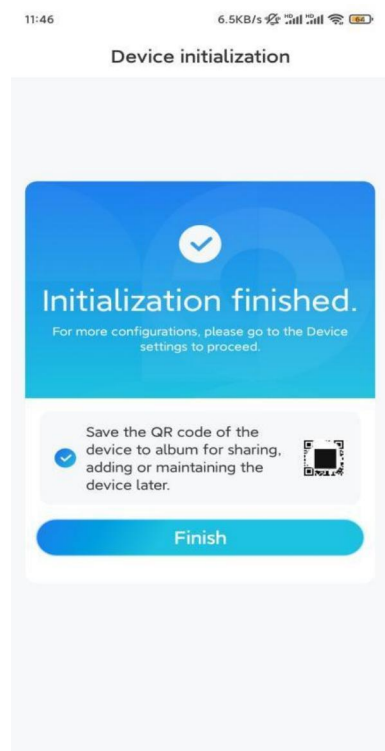
**Стъпка 4.** Задайте наименование на Вашата камера. След това натиснете „Next”.



**Стъпка 5.** Натиснете Wi-Fi мрежата, към която желаете да се присъедините, и въведете паролата за нея. След това натиснете **„Запазване“ („Save“)**, за да запазите конфигурацията на мрежата.



**Стъпка 6.** Готово! Първоначалната настройка на Вашата камера е завършена.

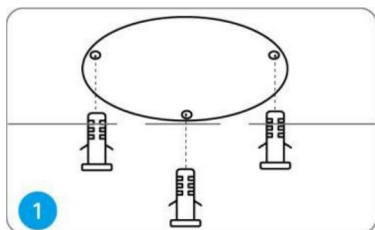


**Забележка:** Ако това устройство не може да се свърже с WiFi мрежата след като сте извадили Ethernet кабела, можете да го свържете отново към рутера и да видите дали то ще може да премине проверката на WiFi мрежата.

## Монтаж на камерата

Изпълнете следните стъпки, за да монтирате камерата.

**Стъпка 1.** Поставете монтажния профил на тавана и пробийте отвори в посочените места, след което поставете дюбелите за суха зидария / гипсокартон.

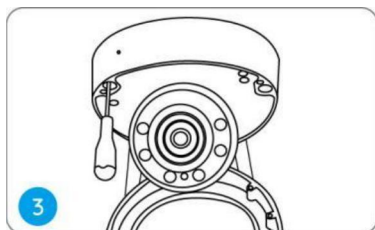


**Стъпка 2.** Отвинтете куполовидния капак от основата на камерата със шестограмния ключ.

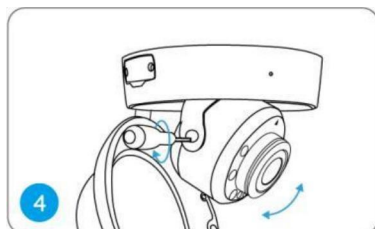


**Забележка:** Запазете защитното фолио върху куполовидния капак до приключване на монтажа.

**Стъпка 3.** Завинтете основата на камерата към тавана.

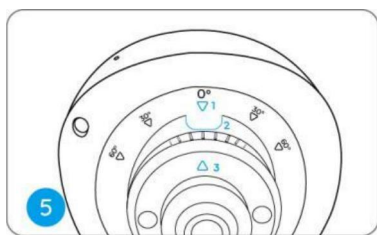


**Стъпка 4.** Регулирайте зрителния ъгъл на камерата според необходимостта.



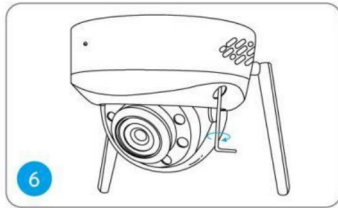
**Стъпка 5.** Подравнете стрелките и обозначителната линия съгласно схемата.

- Стрелки върху основата на камерата.
- Обозначителна линия върху модула на камерата.
- Стрелка върху горната част на камерата.



**Стъпка 6.** Закрепете куполовидния капак към основата на камерата като затегнете винтовете.





**Забележка:** Свалете защитното фолио от куполовидния капак след приключване на монтажа.