

Trackmix Series W760

Благодарение на своята 4K 8MP свръхвисока разделителна способност (Ultra HD), камерата Trackmix Series W760 заснема изображенията в най-фини детайли. Открийте още повече, като увеличите изображението. Камерата може да различава хора, превозни средства и домашни животни от други обекти, като предоставя много по-точни предупреждения. Също така, Вие може да говорите с хората от другата страна, чрез микрофона и високоговорителя, вградени в камерата.

1. Технически спецификации



1	Инфрачервена LED светлина
2	Обектив
3	Микрофон
4	Сензор за дневна светлина
5	Прожектор



1	Слот за microSD карта
2	Бутон за рестартиране

2. Настройване и монтаж

Настройване на камерата

Какво съдържа опаковката на продукта

Забележка: Съдържанието на опаковката може да се различава и да се актуализира с различните версии и платформи, поради което следва да ползвате долупосочената информация единствено за справка. Също така, действителното съдържание на опаковката е съгласно последната информация, публикувана на страницата за продажба на продукта.

Trackmix Series W760



Trackmix Series
W760
- 1 брой



1m мрежови кабел
- 1 брой



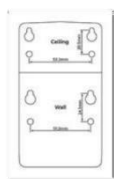
Ръководство за
бързо стартиране
- 1 брой



Стикер за
видеонаблюдение
- 1 брой



Комплект винтове
- 1 брой



Монтажен профил
- 1 брой



4,5m Електрически
кабел - 1 брой



Адаптер на
електрозахранването
12V/2A - 1 брой



Водонепроницаем
капак
- 1 брой

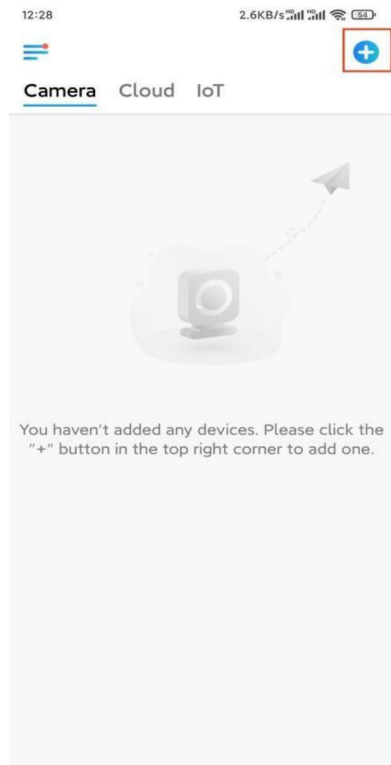
Настройване на камерата в приложението

Има два метода за извършване на първоначална настройка на камерата:

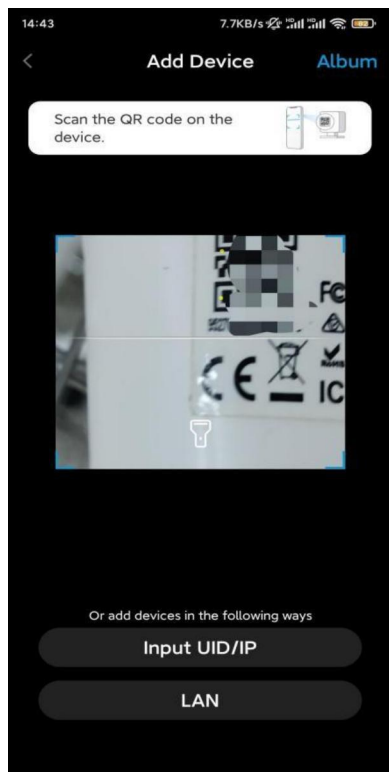
1. чрез Wi-Fi връзка;
2. чрез връзка по мрежови кабел.

1. Чрез Wi-Fi връзка

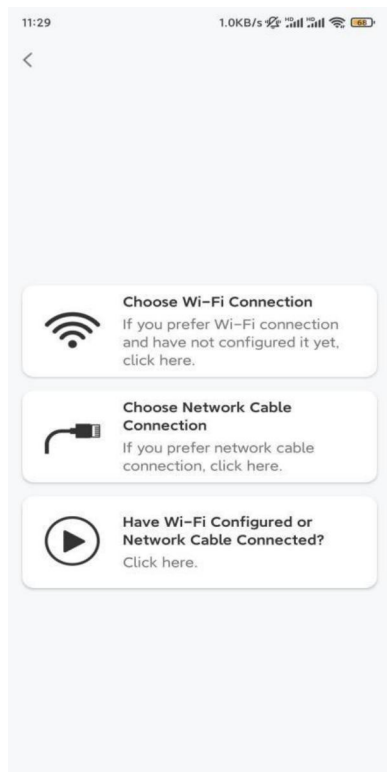
Стъпка 1. Натиснете иконата  в горния десен ъгъл, за да добавите камерата.



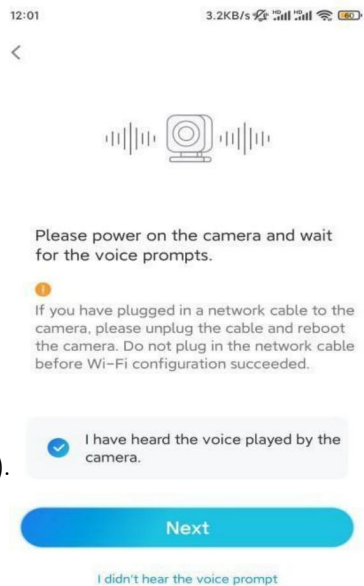
Стъпка 2. Сканирайте QR-кода върху камерата.



Стъпка 3. Натиснете „Choose Wi-Fi Connection” („Изберете Wi-Fi връзка”), за да конфигурирате настройките на Wi-Fi връзката.



Стъпка 4. След като чуete гласовите съобщения от камерата, поставете отметка на „Чух гласовото съобщение, възпроизведено от камерата” и натиснете „Next”



(„Напред”).

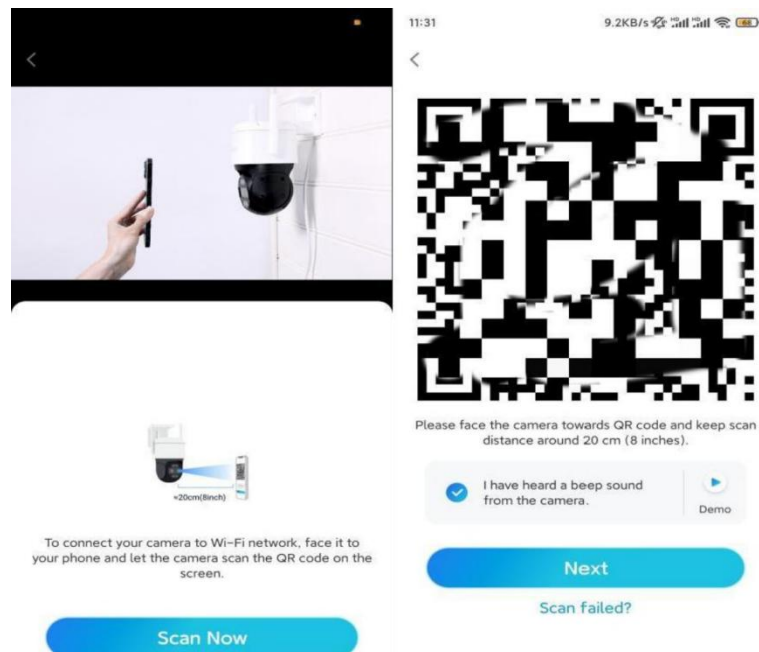
Стъпка 5. Изберете WiFi мрежа, въведете паролата за съответната WiFi мрежа и натиснете „Next”.



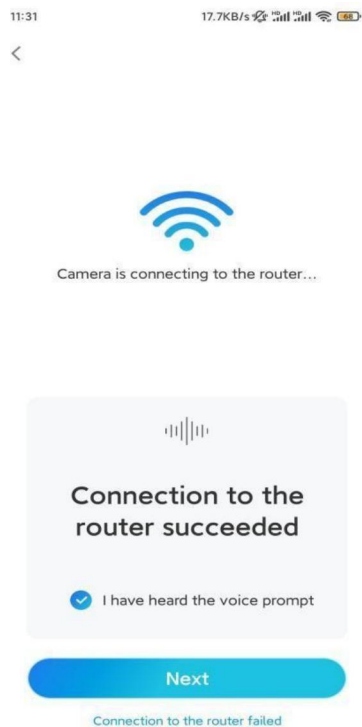
Стъпка 6. Сканирайте QR-кода от приложението с обектива на камерата.

Натиснете „Scan Now” („Сканиране сега”). QR-кодът ще бъде генериран и визуализиран на Вашия телефон. Моля да поставите Вашия телефон пред камерата на разстояние от около 20 cm (8 инча) и да задържите Вашия телефон пред обектива на камерата, за да може тя да сканира QR-кода.

След като чуете краткия звуков сигнал, поставете отметка на „Чух кратък звуков сигнал от камерата” и натиснете „Next”.

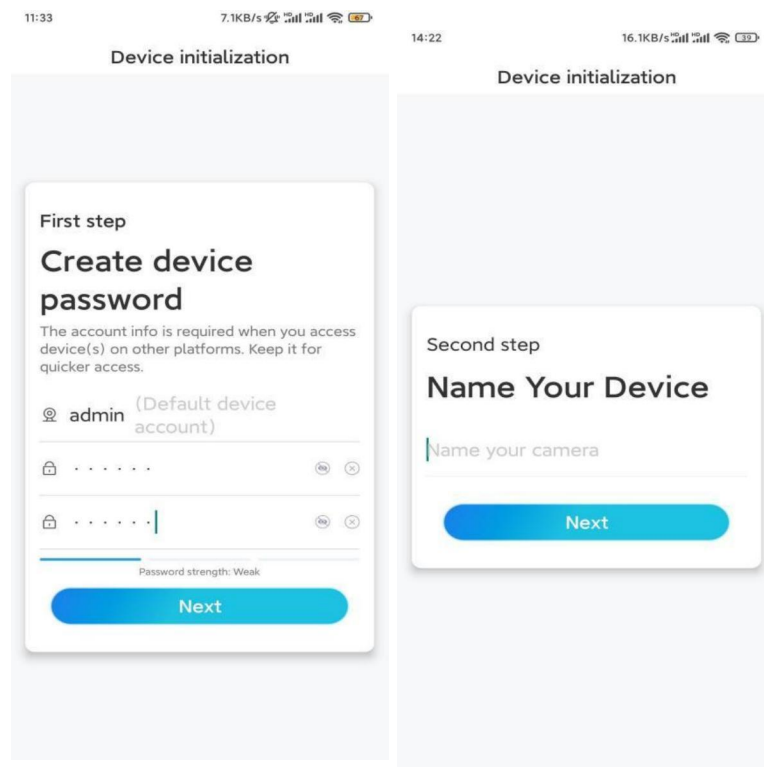


Стъпка 7. След като чуете гласовото съобщение от камерата „Връзката с рутера е успешна“, поставете отметка на „Чух гласовото съобщение“ и натиснете „Next“.

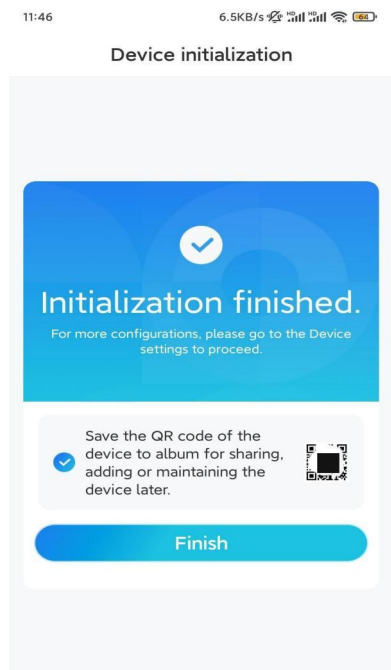


Забележка: Ако чуete гласовото съобщение „Връзката с рутера е неуспешна“, моля да проверите отново дали правилно сте попълнили информацията за WiFi мрежата в предната стъпка.

Стъпка 8. Създайте парола за влизане и задайте наименование на Вашата камера.



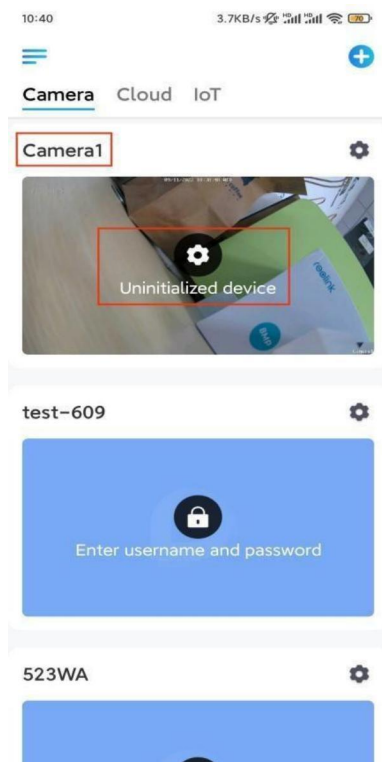
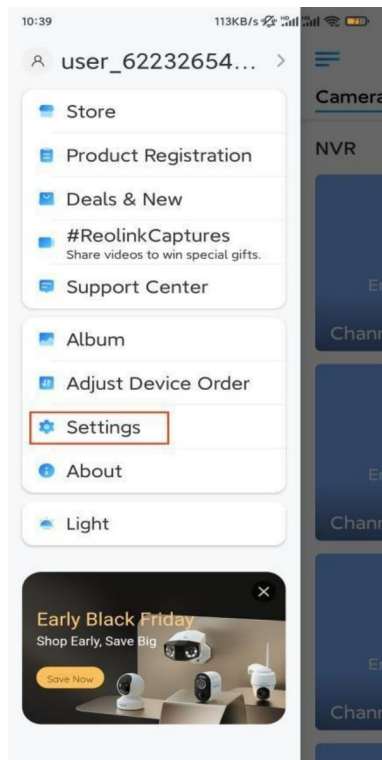
Стъпка 9. Първоначалната настройка е завършена. Натиснете „Finish” („Приключване”) и можете да започнете да наблюдавате изображението от камерата на живо сега.




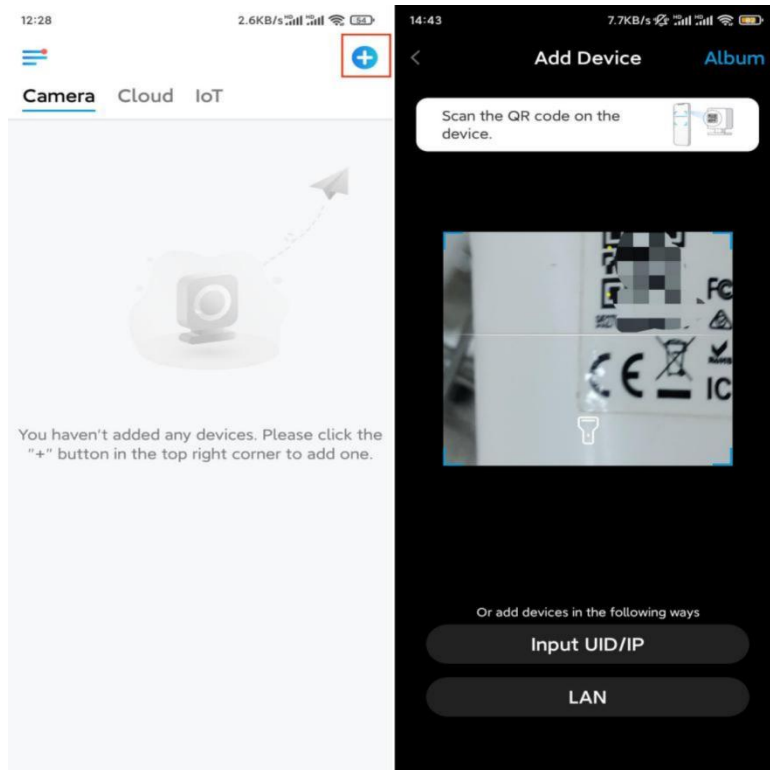
2. Чрез връзка по мрежови кабел

За да извършите процеса на първоначална настройка, моля подайте захранване към камерата с адаптера за прав ток, свържете камерата към LAN-порта на Вашия рутер с Ethernet кабел, и изпълнете следните стъпки.

Стъпка 1. Ако Вашият телефон, камера и рутер са в една и съща мрежа и Вие сте активирали опцията „Add Device Automatically” („Автоматично добавяне на устройството”) в раздел „Settings” („Настройки”) на приложението, можете да натиснете и изберете устройството в страница „Devices” („Устройства”) и да преминете директно към Стъпка 3.

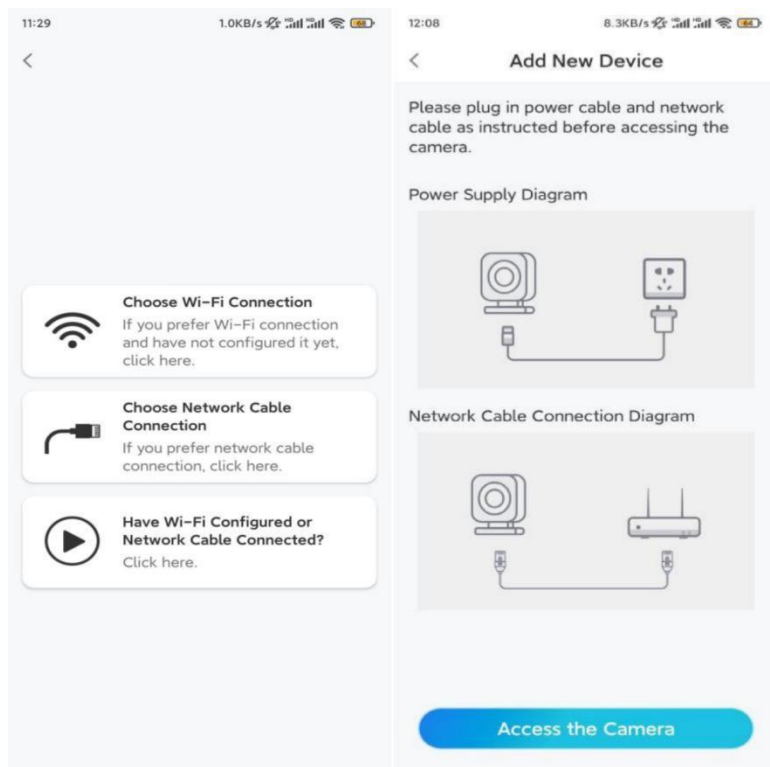


В противен случай, Вие можете да натиснете иконата  в горния десен ъгъл и да сканирате QR-кода върху камерата, за да я добавите.



Стъпка 2. Натиснете „Choose Network Cable Connection” („Избиране на връзка чрез мрежови кабел”).

Моля да се уверите, че камерата е свързана по правилния начин, както е показано в схемата, след което натиснете „Access the Camera” („Извършване на достъп до камерата”).



Стъпка 3. Създайте парола и задайте наименование на Вашата камера.


Device initialization


Device initialization

First step

Create device password

The account info is required when you access device(s) on other platforms. Keep it for quicker access.

 **admin** (Default device account)

 |  

Password strength: Weak

Next

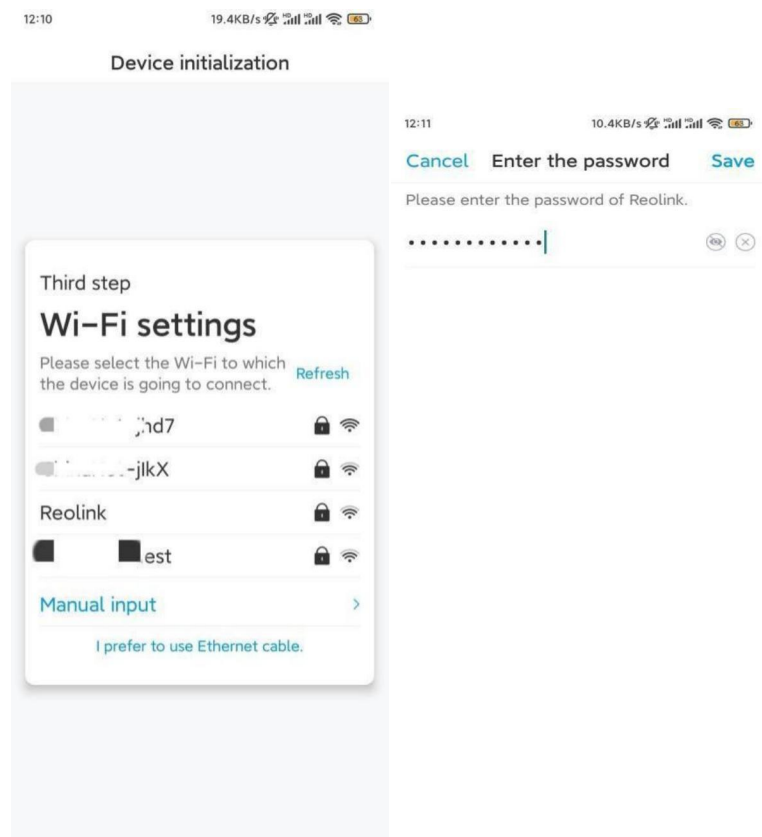
Second step

Name Your Device

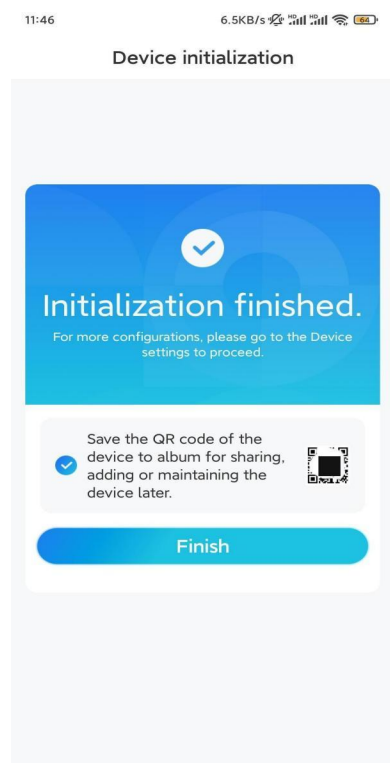
Name your camera

Next

Стъпка 4. Изберете Wi-Fi мрежата, към която желаете да се присъедините, въведете паролата за Wi-Fi мрежата, и натиснете „Запазване“ („Save“), за да запазите конфигурацията.



Стъпка 5. Първоначалната настройка е завършена. Натиснете „Finish“ („Приключване“), за да започнете наблюдение на живо сега.



Монтаж на камерата

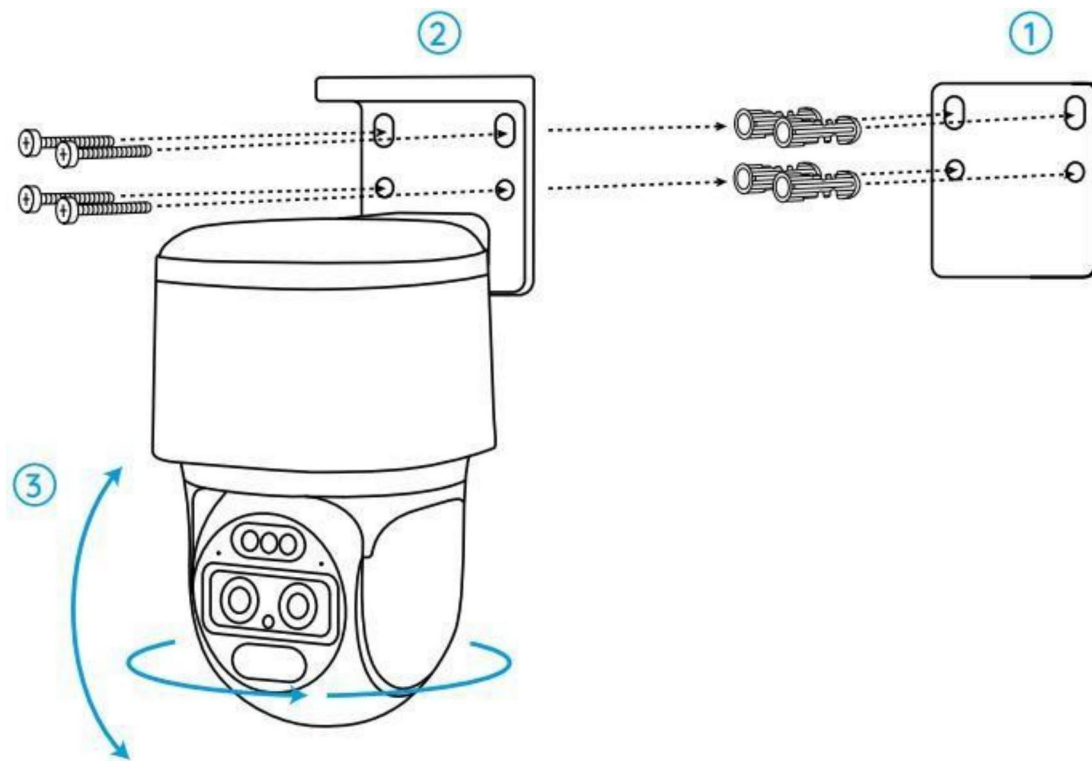
След като настроихте Вашата камера Track Mix, сега трябва да я монтирате. Ние ще Ви помогнем с указанията относно това как да монтирате камерата Track Mix върху стена или на тавана. Изборът е Ваш.

Монтаж на камерата към стена

Стъпка 1. Поставете монтажния профил на стената и пробийте отвори съгласно него.

Стъпка 2. Монтирайте основата на фиксиращата конзола с монтажните винтове, включени в опаковката.

Стъпка 3. За да регулирате посоката на камерата, можете да я управлявате чрез Приложението или Клиента на Reolink, като я карате да се завърта по хоризонтала и да се накланя по вертикала.



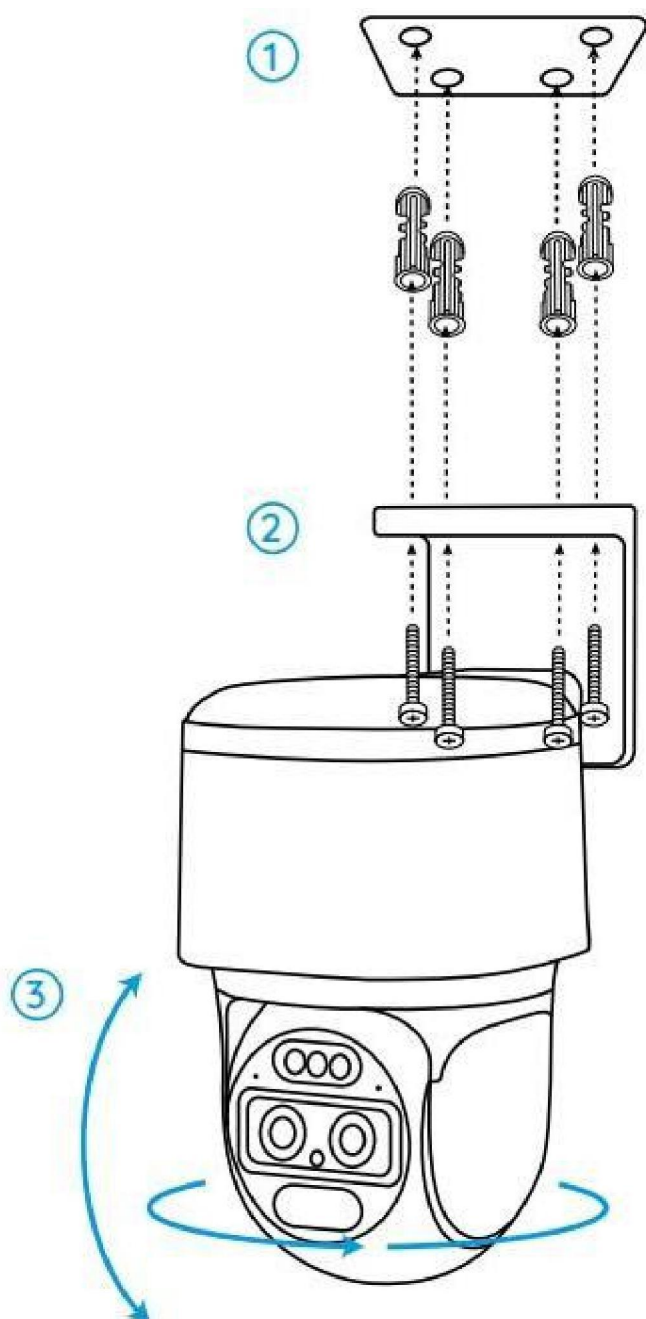
Забележка: Ако монтирате камерата върху по-твърда повърхност като например гипскартон, можете да използвате дюбелите за суха зидария / гипскартон, включени в опаковката.

Монтаж на камерата върху тавана

Стъпка 1. Поставете монтажния профил върху тавана и пробийте отвори съгласно него.

Стъпка 2. Монтирайте основата на фиксиращата конзола върху тавана, като ползвате монтажните винтове, включени в опаковката.

Стъпка 3. За да регулирате посоката на камерата, можете да я управлявате чрез Приложението или Клиента на Reolink, като я карате да се завърта по хоризонтала и да се накланя по вертикала.



Забележка: Ако е необходимо, използвайте дюбелите за суха зидария / гипсокартон, включени в опаковката.